



Projeto

NETWORK

GUIA DE APOIO PARA FORNECEDORES
PRIMEIRO PEDIDO

Projeto Network - Guia de Apoio para Fornecedores

Primeiro Pedido

V5.0 - 19/Maio/2026

Sumário

O que é o SAP Business Network.....	1
1. Principais funcionalidades e o que muda com o SAP Business Network.....	1
Sobre o Acesso ao Sistema	1
2. Como fazer se já possuir uma conta no SAP Business Network.....	1
3. Como fazer se não possuir uma conta no SAP Business Network.....	3
4. Como acessar a plataforma SAP Business Network.....	5
Sobre os treinamentos.....	6
5. Como acessar os materiais de treinamento.....	6
Sobre o Suporte	7
6. Como resolver problemas de usuário ou senha no SAP Business Network.....	7
7. O que fazer se tiver uma dúvida em relação ao SAP Business Network.....	9
8. O que fazer se tiver outras dúvidas sobre o SAP Business Network e gerenciamento de pedidos.....	9

O que é o SAP Business Network

1. Principais funcionalidades e o que muda com o SAP Business Network.

A implementação do SAP Business Network transforma o modo como o fornecedor interage com a PetroReconcavo, centralizando todas as transações em uma **única plataforma**. Atividades passam a ser feitas de forma **digital**, integrada e padronizada, substituindo trocas por e-mail, controles paralelos e processos manuais.

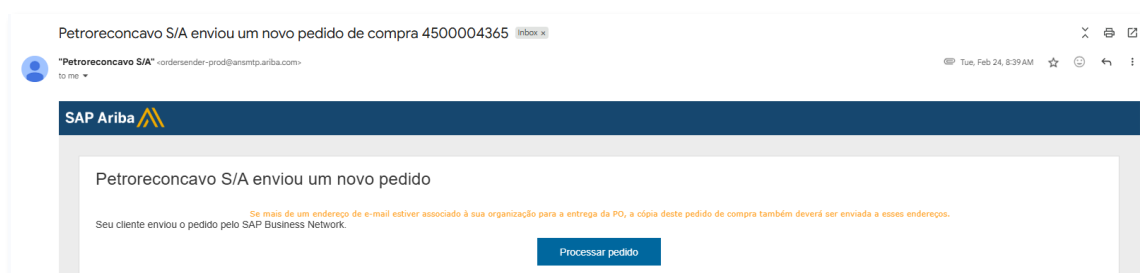
Na prática, isso traz mais clareza, agilidade e controle para o fornecedor. A visibilidade em tempo real do status das transações permite melhor gestão dos prazos e do fluxo financeiro, enquanto a automação reduz erros, retrabalho e ineficiências operacionais. Além disso, a centralização da comunicação e dos processos aumenta a previsibilidade, fortalecendo a relação do fornecedor com a PetroReconcavo.

Para conhecer melhor o projeto e seus impactos, assista a nossa apresentação realizada em 08/04/2026 [clikando aqui](#).

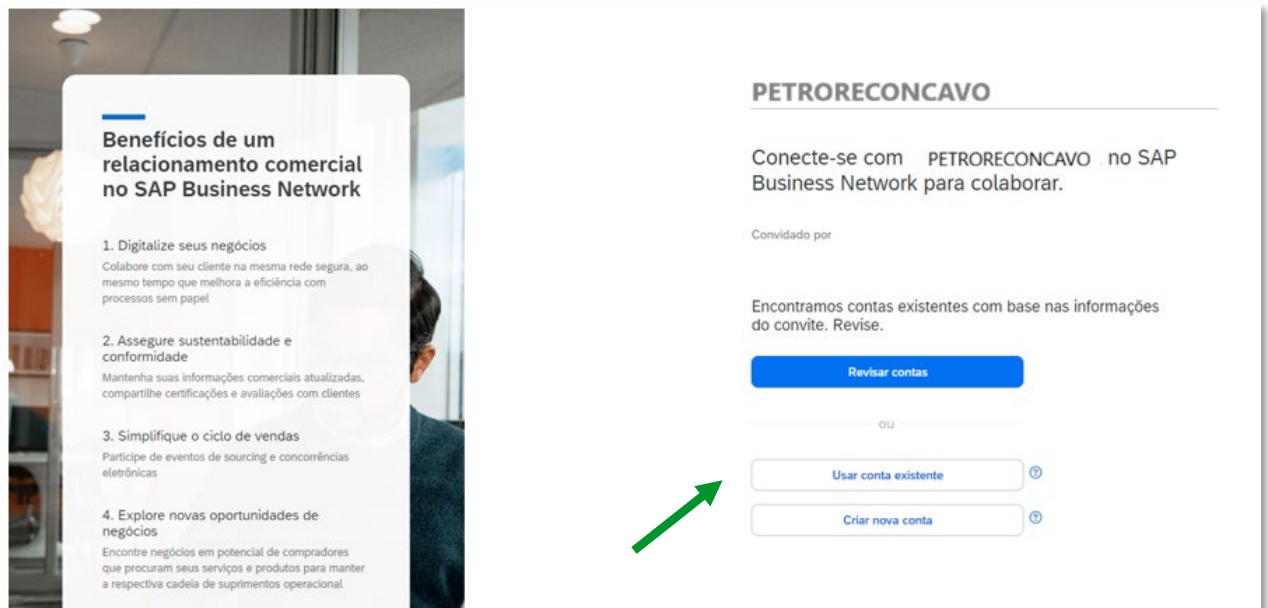
Sobre o Acesso ao Sistema

2. Como fazer se já possui uma conta no SAP Business Network.

- **A realização de negócios no SAP Business Network será mandatória.** Seus pedidos e avisos de pagamento, além de outros documentos, serão transmitidos pela nova plataforma.
- Verifique antes se sua conta é Padrão ou Empresarial. Caso seja Empresarial, você estará sujeito à cobrança de taxas pelo uso do portal. **A Petro sugere que você use a conta Padrão, que é totalmente gratuita.** O tipo da sua conta está descrito em ‘Configurações’ da empresa (alto da tela inicial), logo abaixo do Código do Ariba Network.
- **Por favor aguarde o primeiro pedido para estabelecer seu relacionamento com a PetroReconcavo.** É necessário que você guarde todo e qualquer e-mail interativo que receba da Petro, pois é através desses e-mails que você irá acessar sua conta para realizar as confirmações do pedido de compra e trocar os demais documentos eletrônicos.
- Os pedidos disponibilizados no SAP Business Network chegarão pelo e-mail **Petroreconcavo S/A enviou um novo pedido** - ordersender-prod@ansmtp.ariba.com



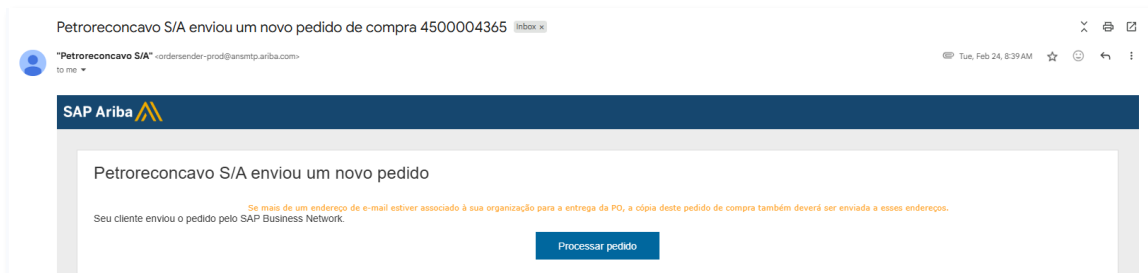
- O fornecedor pode acessar diretamente a plataforma ou utilizar o link recebido na notificação por e-mail (recomendamos salvá-lo como favorito para acessos futuros), que o redirecionará automaticamente para a plataforma. Ao acessar o link, o fornecedor deverá selecionar a opção **“Usar conta existente”** e informar seu usuário e senha. Caso já possua uma conta no SAP Ariba, recomendamos utilizar o mesmo usuário e senha já cadastrados na plataforma.



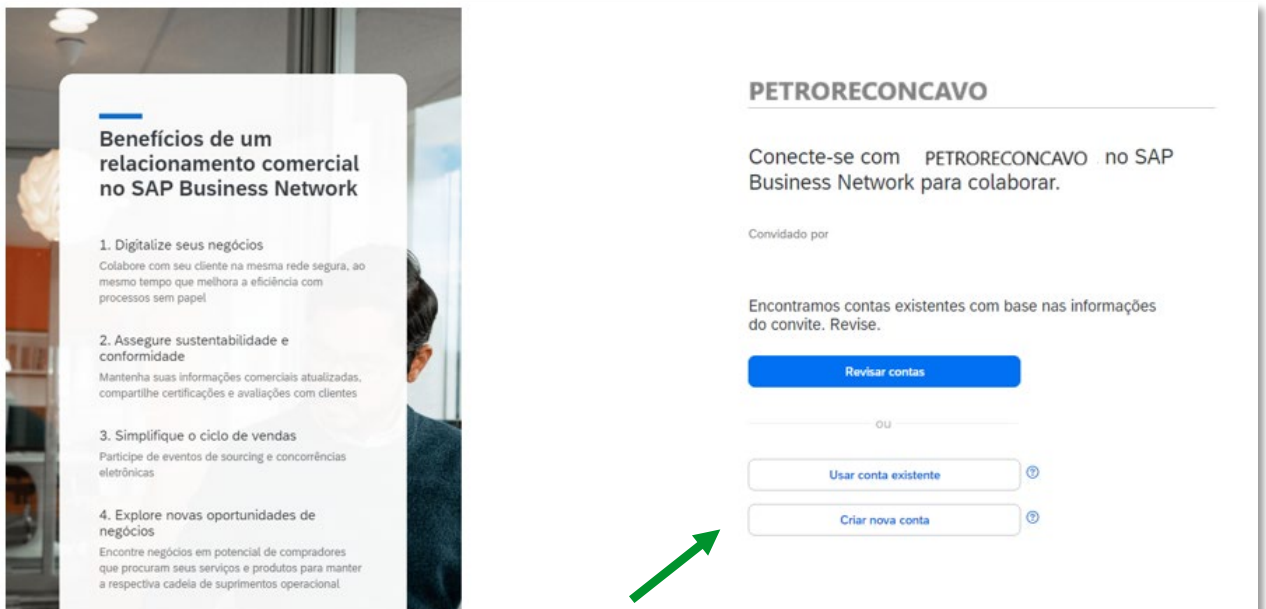
- Os pedidos gerados anteriormente ao início da operação - e que tenham eventuais modificações ou atualizações - serão enviados por e-mail, seguindo o mesmo processo usado hoje. Ou seja, pedidos antigos não serão migrados para o SAP Business Network.
- **Recomendamos que você utilize a sua conta já existente.** Mas se desejar usar uma conta do SAP Business Network diferente daquela que recebeu o relacionamento comercial da PetroReconcavo, você pode gerenciar relacionamentos com clientes diretamente a partir de sua conta do SAP Business Network. Se você precisar de mais informações sobre este processo, visite: [SAP Business Network - Customer Relationship Management](#). **Caso permaneça dúvidas sobre registro, configuração de conta ou como transacionar com a PetroReconcavo**, entre em contato com o time de habilitação de fornecedores da SAP através do link a seguir: [clique aqui](#).

3. Como fazer se não possuir uma conta no SAP Business Network.

- **A realização de negócios no SAP Business Network será mandatória.** Seus pedidos e avisos de pagamento, além de outros documentos, serão transmitidos pela nova plataforma.
- Os pedidos disponibilizados no SAP Business Network chegarão pelo e-mail **Petroreconcavo S/A enviou um novo pedido** - ordersender-prod@ansmtp.ariba.com



- O fornecedor deverá clicar no link recebido pelo e-mail e realizar o cadastro básico na plataforma, clicando no botão “Criar nova conta”, para poder acessar os pedidos.



Página de primeiro acesso do fornecedor

The screenshot shows the 'Informações da conta do administrador' (Administrator account information) page. It includes fields for Name (Renan), Surname (Souto), E-mail (fornecedorproc@gmail.com), and Username (nextgen@gmail.com). There are also password fields and a CAPTCHA verification step. The page is powered by SAP and includes a footer with copyright information and links to privacy and security policies.

Informações da conta do administrador ⓘ

Nome * Sobrenome *

Renan Souto

E-mail *

fornecedorproc@gmail.com

Usar meu e-mail como nome de usuário

Nome de usuário *

nextgen@gmail.com

Senha * Repita a senha *

Eu li e concordo com os [Termos de uso](#).

Eu concordo que o SAP Business Network tornará partes dos meus dados pessoais (como definido na [Declaração de privacidade](#)) acessíveis a outros usuários e ao público, com base em minha função no SAP Business Network e nas configurações de visibilidade de perfil aplicáveis.

Consulte a [Declaração de privacidade](#) para saber como processamos dados pessoais.

Não sou um robô

reCAPTCHA

Privacidade · Termos

[Criar conta](#)

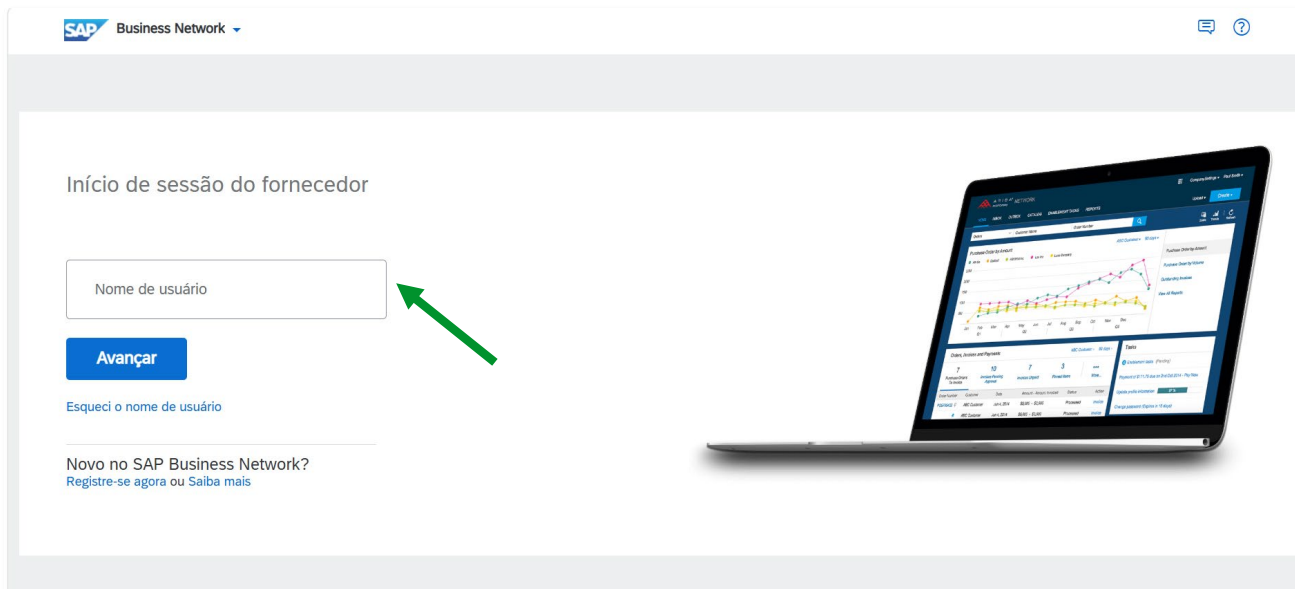
Powered by **SAP**

© 2021 SAP SE ou uma empresa afiliada da SAP. Todos os direitos reservados.
[Declaração de privacidade](#) [Divulgação de segurança](#) [Termos de uso](#)

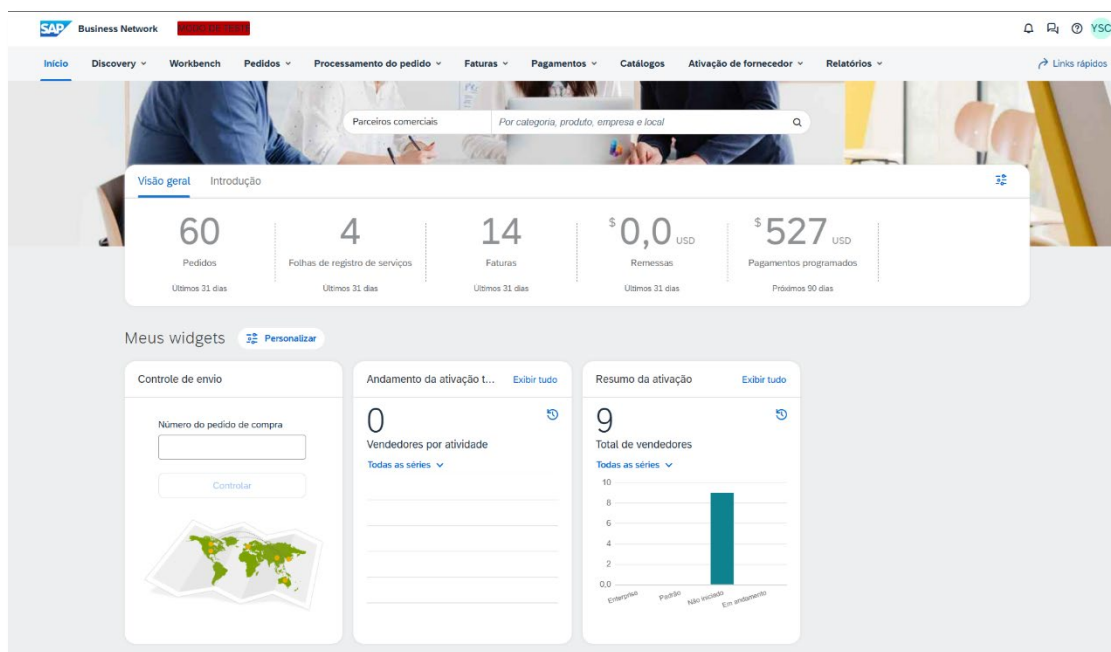
- É necessário que que você guarde todo e qualquer e-mail interativo que receba da PetroReconcavo, pois é através desses e-mails que você irá acessar sua conta para realizar as confirmações do pedido de compra e trocar os demais documentos eletrônicos.
- Os pedidos gerados anteriormente ao início da operação - e que tenham eventuais modificações ou atualizações - serão enviados por e-mail, seguindo o mesmo processo usado hoje. Ou seja, pedidos antigos não serão migrados para o SAP Business Network.

4. Como acessar a plataforma SAP Business Network.

1. Para acessar o SAP Business Network entre na seguinte página: <https://supplier.ariba.com> e insira seu usuário e depois a sua senha.



2. Você será encaminhado a seguinte tela:

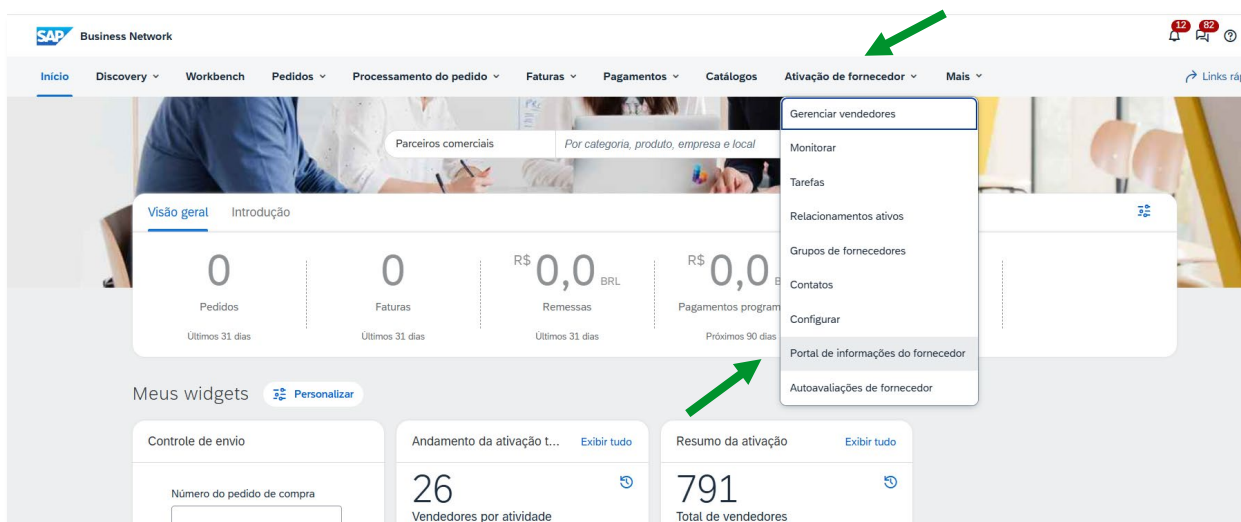


Sobre os treinamentos

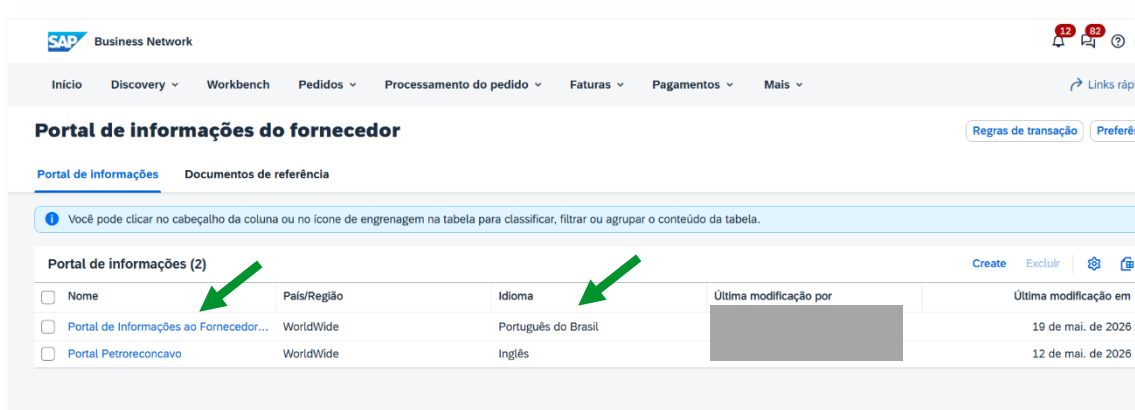
5. Como acessar os materiais de treinamento.

Para acessar os materiais disponíveis de treinamento, por favor visite o **Portal de Informações do Fornecedor PetroReconcavo**, através dos seguintes passos:

1. Na tela inicial do SAP Business Network, clique em “Ativação do fornecedor” e, em seguida, “Portal de informações do fornecedor”. (Obs: se “Ativação do fornecedor” não estiver na tela inicial, clique em “Mais”).



2. Clique em “Portal de Informações ao Fornecedor Petroreconcavo”. Repare se a versão está em português.



3. Você terá essa visão ao acessar o Portal de Informações do Fornecedor:

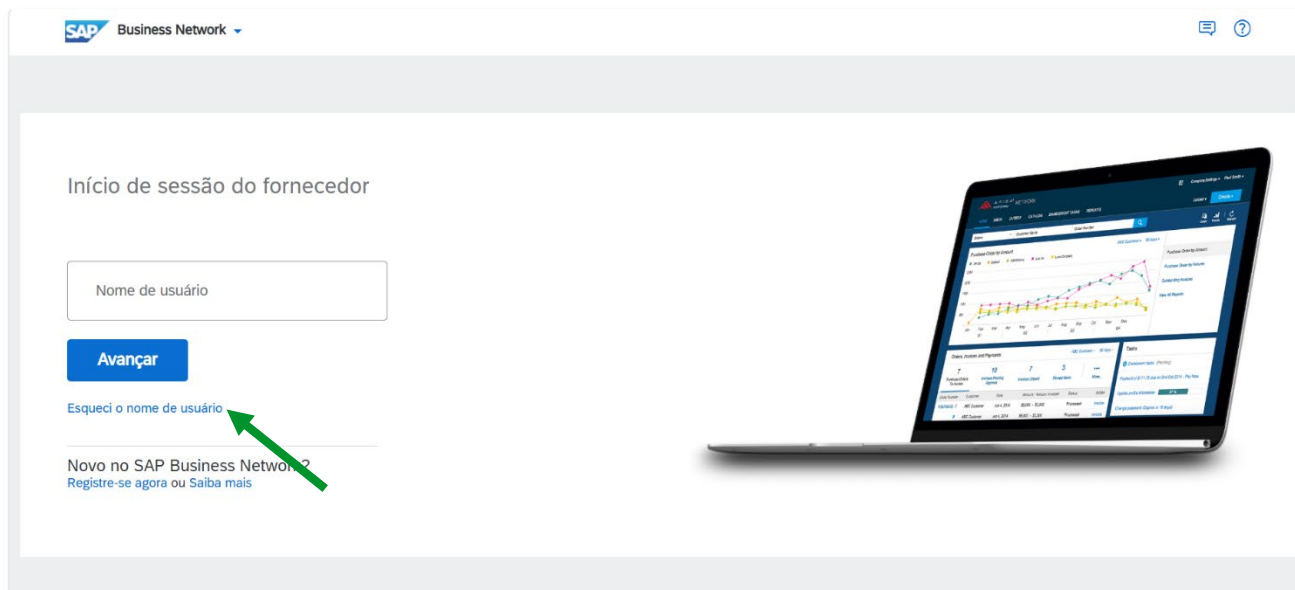


Sobre o Suporte

6. Como resolver problemas de usuário ou senha no SAP Business Network.

Para resolver problemas de **usuário**, entre no SAP Business Network através deste [link](#).

1. Clique em “Esqueci o nome do usuário”.



2. Em seguida, digite o e-mail que você usou para se registrar no SAP Business Network e clique em “Enviar”. Você deve acessar esse e-mail para recuperar o seu usuário.

SAP Business Network

Recupere seu nome de usuário

Insira o endereço de e-mail que você usou para se registrar no SAP Business Network.

Endereço de e-mail

Enviar Cancelar

Para resolver problemas de **senha**, entre no SAP Business Network através deste [link](#).

1. Insira seu Nome de usuário e clique em “Avançar”.

SAP Business Network

Início de sessão do fornecedor

Nome de usuário

Avançar

Esqueci o nome de usuário

Novo no SAP Business Network?
[Registre-se agora](#) ou [Saiba mais](#)

2. Clique em “Esqueci a senha”.
3. Insira seu endereço de e-mail e clique em “Enviar”. Você receberá um e-mail com um link para redefinir sua senha.
4. Clique no link no e-mail para abrir a página “Redefinição da senha”. Insira e confirme sua nova senha e, em seguida, clique em “Enviar”.

7. O que fazer se tiver uma dúvida em relação ao SAP Business Network.

Você pode acessar o Portal de Informações do Fornecedor PetroReconcavo (item 5). Lá você encontra explicações para diversas questões sobre o SAP Business Network.

Para as questões sobre **registro, configuração de conta ou transacionamento com a PetroReconcavo**, entre em contato com o time de habilitação de fornecedores da SAP através do link a seguir: [clique aqui](#).

Caso sua conta não está funcionando corretamente ou tenha um problema técnico: entre em contato com a equipe de suporte da SAP clicando no ponto de interrogação no canto superior direito da sua conta, em seguida, clique em “suporte” para acionar nossa equipe de especialistas ([clique aqui e veja o passo a passo](#)). Seja o mais claro possível em sua comunicação e forneça capturas de tela para agilizar seu atendimento ou [clique aqui](#) para acessar agora a página.

8. O que fazer se tiver outras dúvidas sobre o SAP Business Network e gerenciamento de pedidos.

Por favor encaminhe e-mail para:

suporte.fornecedor@petroreconcavo.com.br.