

Projeto

# NETWORK

GUIA DE APOIO PARA FORNECEDORES  
DIRECT CONNECT

# Projeto Network - Guia de Apoio para Fornecedores

## Direct Connect

V5.0 - 19/Maio/2026

### Sumário

|  |          |
|--|----------|
| <b>O que é o SAP Business Network.....</b>                                   | <b>1</b> |
| 1. Principais funcionalidades e o que muda com o SAP Business Network.....   | 1        |
| <b>Sobre o Acesso ao Sistema .....</b>                                       | <b>1</b> |
| 2. Como acessar o sistema.....   | 1        |
| 3. Como acessar a plataforma SAP Business Network.....                       | 3        |
| <b>Sobre os treinamentos.....</b>  | <b>4</b> |
| 4. Como acessar os materiais de treinamento.....                             | 4        |
| <b>Sobre o Suporte .....</b>   | <b>5</b> |
| 5. Como resolver problemas de usuário ou senha no SAP Business Network.....  | 5        |
| 6. O que fazer se tiver uma dúvida em relação ao SAP Business Network.....   | 7        |
| 7. O que fazer se tiver outras dúvidas sobre o gerenciamento de pedidos..... | 7        |

## O que é o SAP Business Network

### 1. Principais funcionalidades e o que muda com o SAP Business Network.

A implementação do SAP Business Network transforma o modo como o fornecedor interage com a PetroReconcavo, centralizando todas as transações em uma **única plataforma**. Atividades passam a ser feitas de forma **digital**, integrada e padronizada, substituindo trocas por e-mail, controles paralelos e processos manuais.

Na prática, isso traz mais clareza, agilidade e controle para o fornecedor. A visibilidade em tempo real do status das transações permite melhor gestão dos prazos e do fluxo financeiro, enquanto a automação reduz erros, retrabalho e ineficiências operacionais. Além disso, a centralização da comunicação e dos processos aumenta a previsibilidade, fortalecendo a relação do fornecedor com a PetroReconcavo.

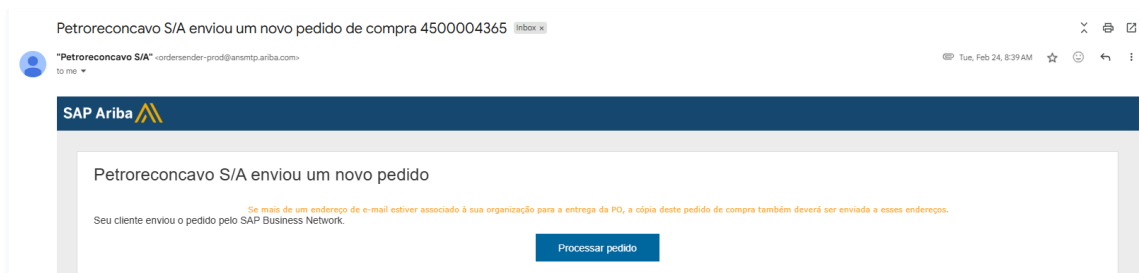
Para conhecer melhor o projeto e seus impactos, assista a nossa apresentação realizada em 08/04/2026 [clikando aqui](#).

## Sobre o Acesso ao Sistema

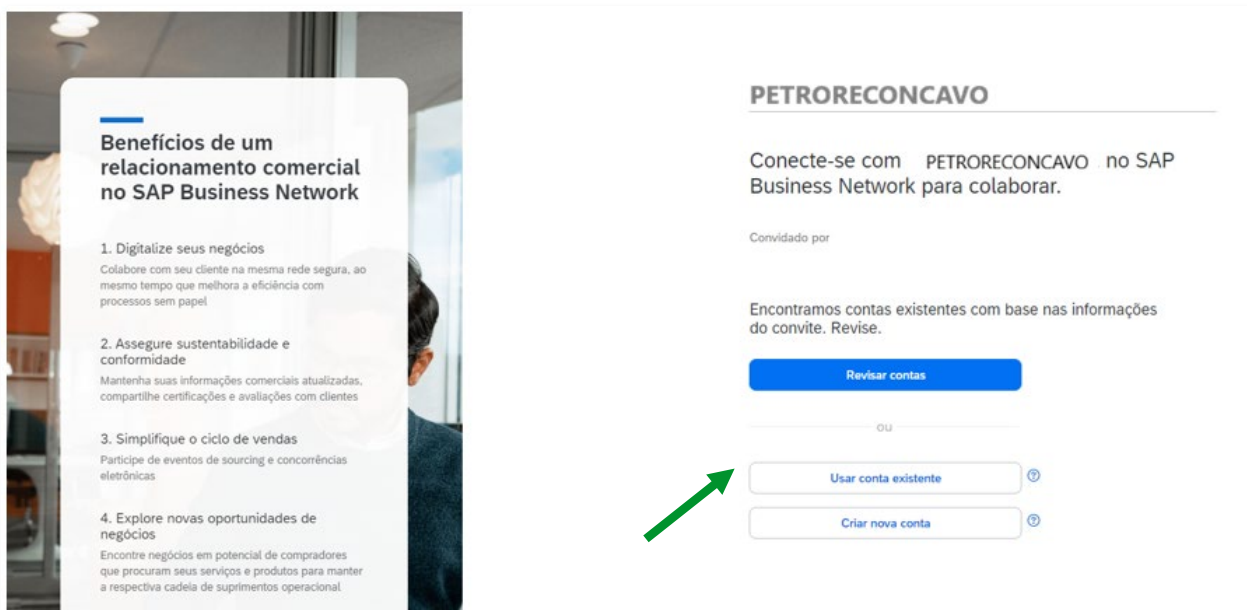
### 2. Como acessar o sistema.

- **A realização de negócios no SAP Business Network será mandatória.** Seus pedidos e avisos de pagamento, além de outros documentos, serão transmitidos pela nova plataforma.
- Verifique antes se sua conta é Padrão ou Empresarial. Caso seja Empresarial, você estará sujeito à cobrança de taxas pelo uso do portal. **A Petro sugere que você use a conta Padrão, que é totalmente gratuita.** O tipo da sua conta está descrito em 'Configurações' da empresa (alto da tela inicial), logo abaixo do Código do Ariba Network.
- Dependendo das configurações de sua conta, o relacionamento será estabelecido automaticamente - ou será necessária uma ação manual para aceitar o relacionamento comercial. Pedimos que você verifique se sua conta está configurada para aceitar automaticamente relacionamentos. Consulte os guias vinculados abaixo para revisar as instruções dessa configuração em sua conta:
  - [Relacionamento comercial – Guia de Configuração de Aceitação Automática vs Manual;](#)
  - [SAP Video - Gerenciando e Verificando Relacionamentos com o Cliente.](#)
- O administrador de sua conta receberá uma notificação indicando se o relacionamento foi aceito de forma automática ou se será necessário o aceite manual.
- **Os pedidos gerados anteriormente ao início da operação** - e que tenham eventuais modificações ou atualizações - **serão enviados por e-mail**, seguindo o mesmo processo usado hoje. Ou seja, **pedidos antigos não serão migrados** para o SAP Business Network.

- Os pedidos disponibilizados no SAP Business Network chegarão pelo e-mail **Petroreconcavo S/A enviou um novo pedido** - [ordersender-prod@ansmtp.ariba.com](mailto:ordersender-prod@ansmtp.ariba.com)



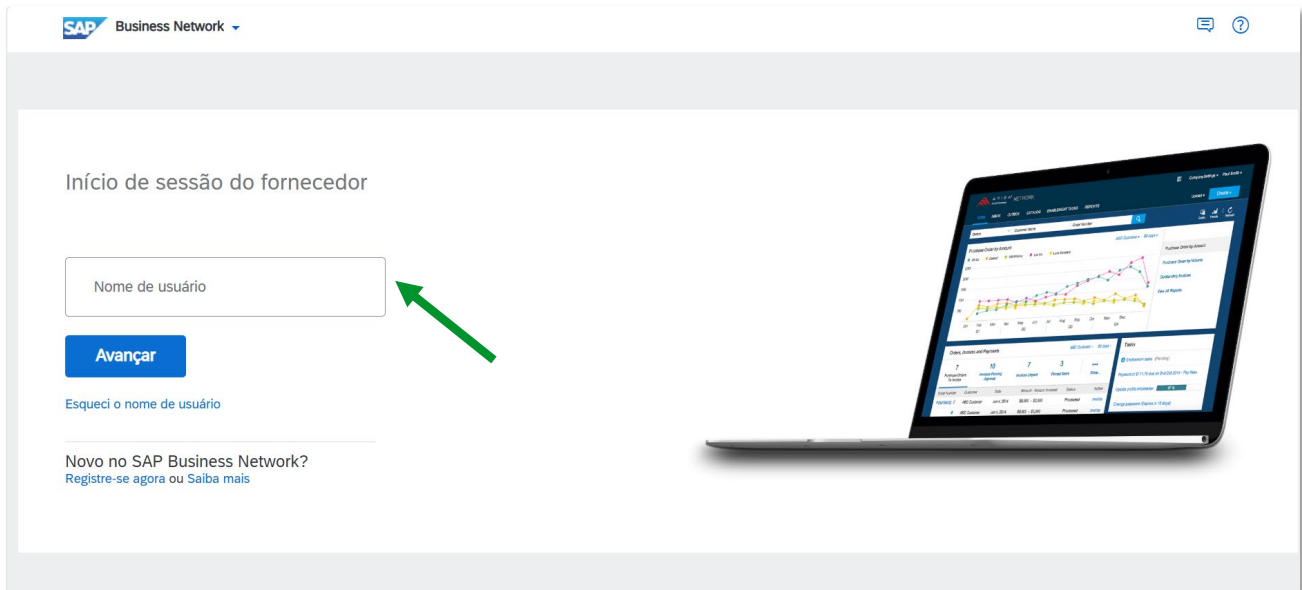
- O fornecedor pode acessar diretamente a plataforma ou utilizar o link recebido na notificação por e-mail (recomendamos salvá-lo como favorito para acessos futuros), que o redirecionará automaticamente para a plataforma. Ao acessar o link, o fornecedor deverá selecionar a opção **“Usar conta existente”** e informar seu usuário e senha. Caso já possua uma conta no SAP Ariba, recomendamos utilizar o mesmo usuário e senha já cadastrados na plataforma.



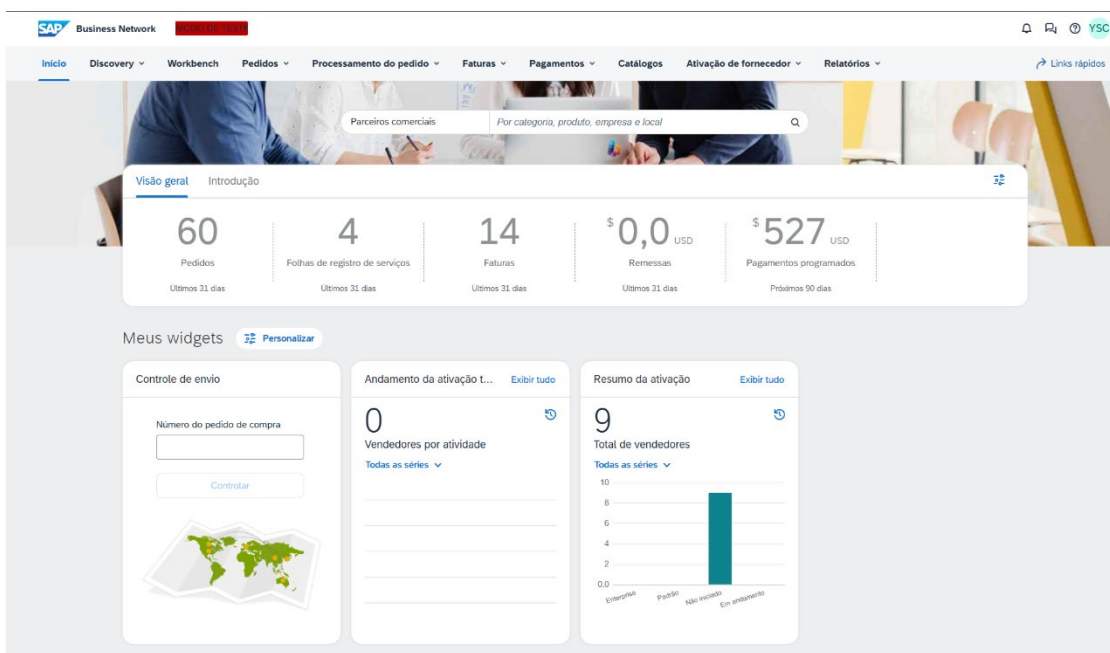
- Recomendamos que você utilize a sua conta já existente.** Mas se desejar usar uma conta do SAP Business Network diferente daquela que recebeu o relacionamento comercial da PetroReconcavo, você pode gerenciar relacionamentos com clientes diretamente a partir de sua conta do SAP Business Network. Se você precisar de mais informações sobre este processo, visite: [SAP Business Network - Customer Relationship Management](#). **Caso permaneça dúvidas sobre registro, configuração de conta ou como transacionar com a PetroReconcavo,** entre em contato com o time de habilitação de fornecedores da SAP através do link a seguir: [clique aqui](#).

### 3. Como acessar a plataforma SAP Business Network.

1. Para acessar o SAP Business Network entre na seguinte página: <https://supplier.ariba.com> e insira seu usuário e depois a sua senha.



2. Você será encaminhado a seguinte tela:

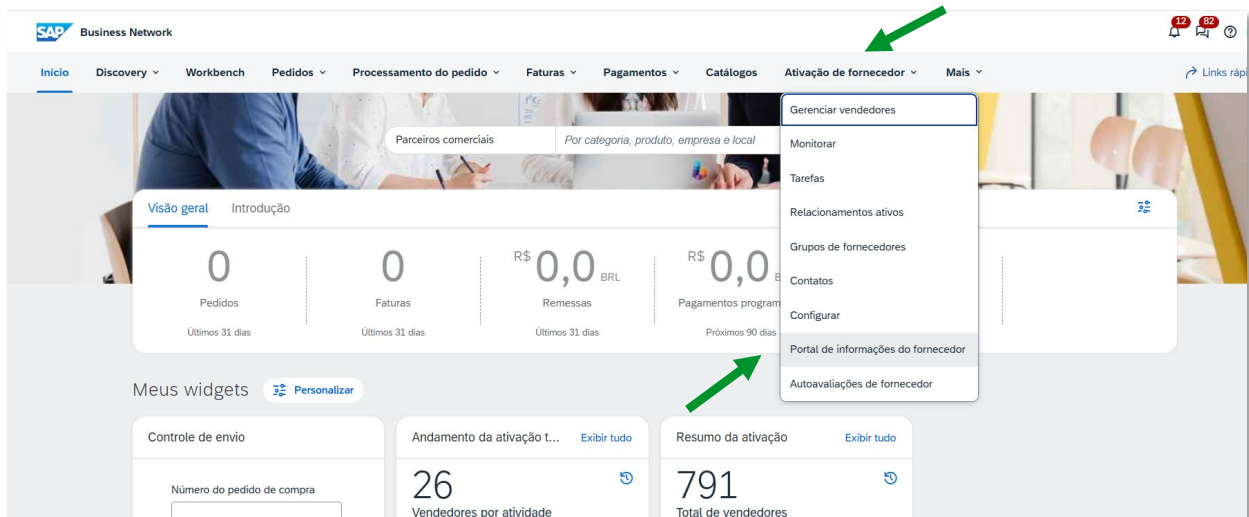


## Sobre os treinamentos

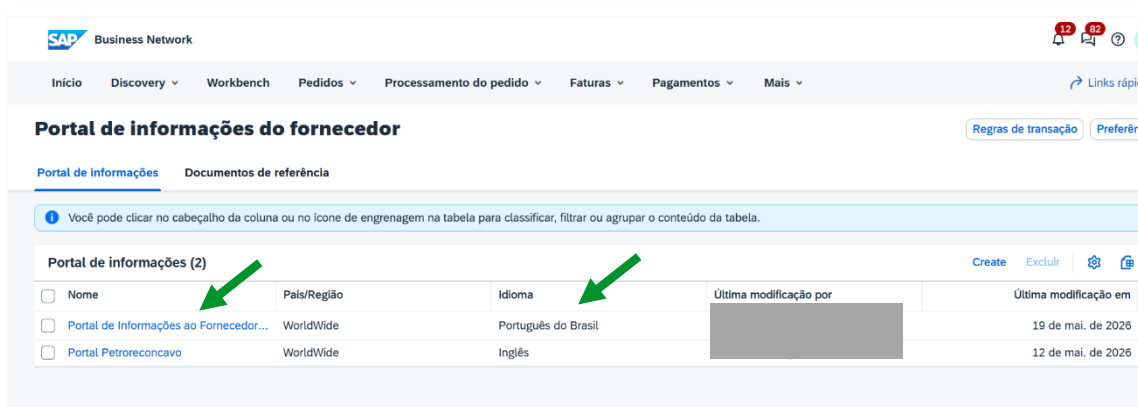
### 4. Como acessar os materiais de treinamento.

Para acessar os materiais disponíveis de treinamento, por favor visite o **Portal de Informações do Fornecedor PetroReconcavo**, através dos seguintes passos:

1. Na tela inicial do SAP Business Network, clique em “Ativação do fornecedor” e, em seguida, “Portal de informações do fornecedor”. (Obs: se “Ativação do fornecedor” não estiver na tela inicial, clique em “Mais”).



2. Clique em “Portal de Informações ao Fornecedor Petroreconcavo”. Repare se a versão está em português.



### 3. Você terá essa visão ao acessar o Portal de Informações do Fornecedor:

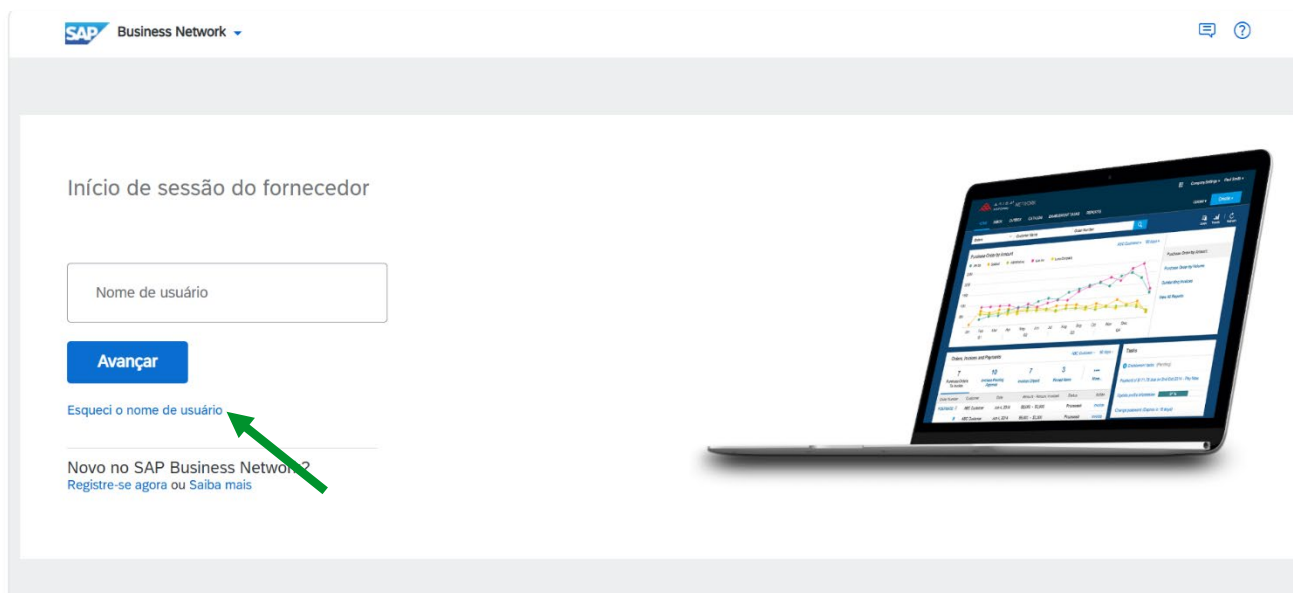


## Sobre o Suporte

### 5. Como resolver problemas de usuário ou senha no SAP Business Network.

Para resolver problemas de **usuário**, entre no SAP Business Network através deste [link](#).

1. Clique em “Esqueci o nome do usuário”.



2. Em seguida, digite o e-mail que você usou para se registrar no SAP Business Network e clique em “Enviar”. Você deve acessar esse e-mail para recuperar o seu usuário.

SAP Business Network

## Recupere seu nome de usuário

Insira o endereço de e-mail que você usou para se registrar no SAP Business Network.

Endereço de e-mail

Enviar Cancelar

Para resolver problemas de **senha**, entre no SAP Business Network através deste [link](#).

1. Insira seu Nome de usuário e clique em “Avançar”.

SAP Business Network

## Início de sessão do fornecedor

Nome de usuário

Avançar

Esqueci o nome de usuário

Novo no SAP Business Network?  
[Registre-se agora](#) ou [Saiba mais](#)

2. Clique em “Esqueci a senha”.
3. Insira seu endereço de e-mail e clique em “Enviar”. Você receberá um e-mail com um link para redefinir sua senha.
4. Clique no link no e-mail para abrir a página “Redefinição da senha”. Insira e confirme sua nova senha e, em seguida, clique em “Enviar”.

## 6. O que fazer se tiver uma dúvida em relação ao SAP Business Network.

Você pode acessar o Portal de Informações do Fornecedor PetroReconcavo (item 4). Lá você encontra explicações para diversas questões sobre o SAP Business Network.

Para as questões sobre **registro, configuração de conta ou transacionamento com a PetroReconcavo**, entre em contato com o time de habilitação de fornecedores da SAP através do link a seguir: [clique aqui](#).

**Caso sua conta não está funcionando corretamente ou tenha um problema técnico:** entre em contato com a equipe de suporte da SAP clicando no ponto de interrogação no canto superior direito da sua conta, em seguida, clique em “suporte” para acionar nossa equipe de especialistas ([clique aqui e veja o passo a passo](#)). Seja o mais claro possível em sua comunicação e forneça capturas de tela para agilizar seu atendimento ou [clique aqui](#) para acessar agora a página.

## 7. O que fazer se tiver outras dúvidas sobre o gerenciamento de pedidos.

Por favor encaminhe e-mail para:

[suporte.fornecedor@petroreconcavo.com.br](mailto:suporte.fornecedor@petroreconcavo.com.br)